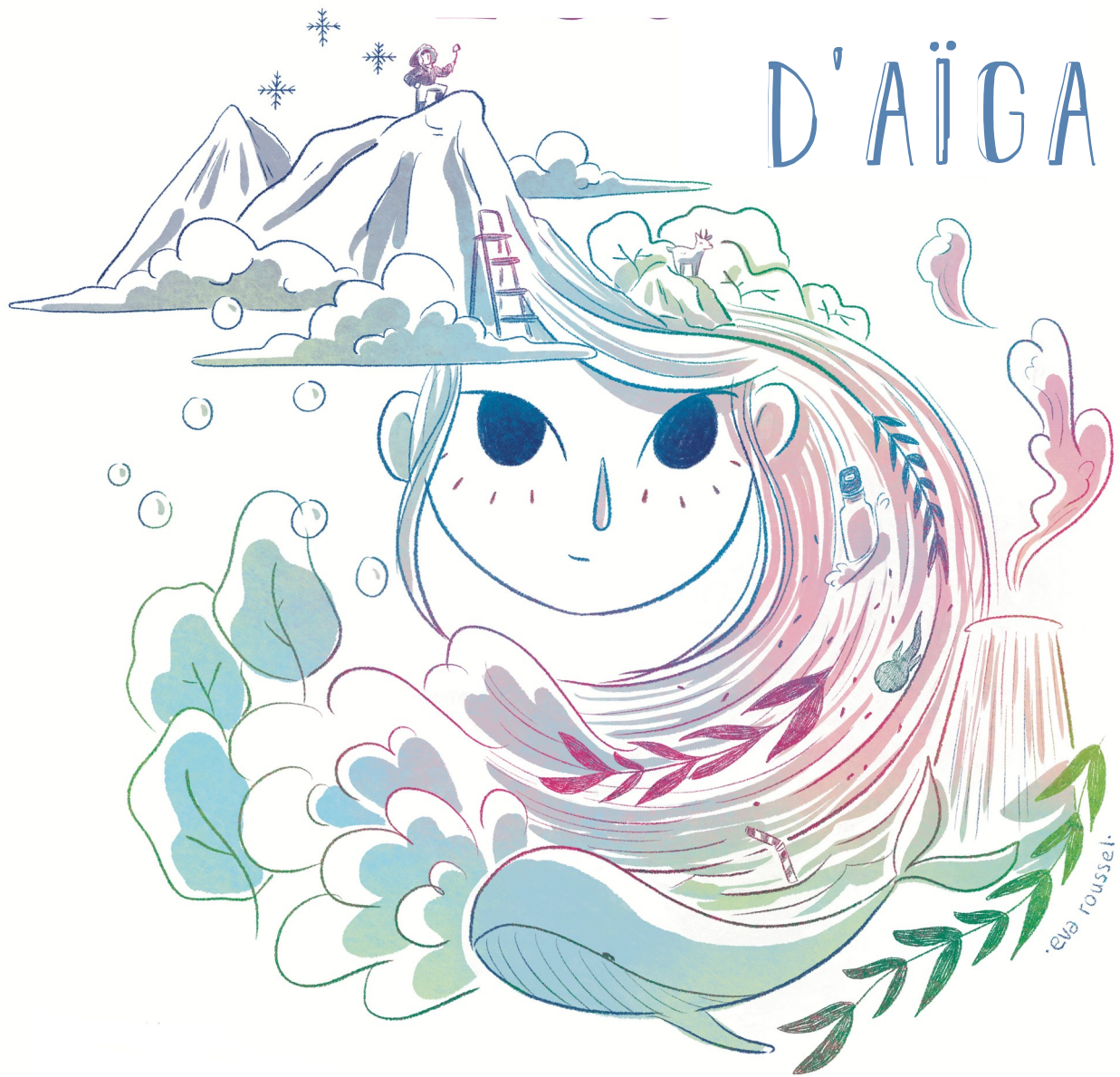


LA SAUVAGE

L'ODYSSÉE D'AÏGA



Théâtre de rue tout public dès 6 ans

Dossier de diffusion



VILLE D'YSSINGEAUX

L'ODYSSÉE D'AÏGA

Théâtre de rue tout public dès 6 ans

Durée : 35 minutes

Écriture, mise en scène et jeu : Erwann Mozet et Lorine Wolff

Costumes : Marie Ampe

Illustration : Eva Roussel / eva.psd

Photos : Julie Cherki



Contact diffusion

Chloé Temey

06 77 01 37 46 - cie.lasavage@gmail.com

La Sauvage

13 rue Royet 42000 Saint-Étienne

<https://www.cielasavage.com/>

L'HISTOIRE

Aïga est dans la panade !
Elle, minuscule goutte d'eau,
dormait tranquillement, gelée sur son glacier.
Mais la chaleur est arrivée, et avec elle la fonte...
À travers le torrent, la rivière puis le fleuve,
Aïga va faire de multiples rencontres.
Et, qui sait ?
Peut-être rejoindre la mer !

En suivant le cycle d'une petite goutte d'eau, *L'Odyssée d'Aïga* raconte en filigrane l'histoire de notre lien à la nature, de nos glaciers, de nos torrents, de nos rivières et de nos fleuves.

Ce spectacle est un numéro d'équilibre pour dire, avec subtilité et dérision, l'histoire d'une humanité récente qui perturbe l'équilibre ancestral du monde sauvage, l'histoire de notre espèce qui prend conscience de son lien à la Terre et de sa responsabilité environnementale.

C'est aussi l'histoire des liens qui se tissent lors d'une rencontre, et de leur évolution durant le cheminement d'une vie.

Pour les jeunes comme pour les moins jeunes, La Sauvage propose une **fable écologique** mais surtout... **humoristique** ! Les comédien.ne.s tourbillonnent avec joie et virtuosité, embarquant ainsi le public dans notre histoire commune : celle d'un monde qui s'éteint et où, pourtant, survivent et se déploient **des rires, des luttes et des espoirs.**



LA FORME



Amoureuse du lien direct avec le public, La Sauvage renoue dans *L'Odysée d'Aïga* avec l'esthétique cartoonesque chère à son cœur. La connivence avec le public s'installe dès l'entrée fracassante des comédien.ne.s.

La scénographie très légère, adaptée à des tournées en vélo, permet de donner ce spectacle en intérieur comme en extérieur. Le public est embarqué dans un voyage ébouriffant, tant par le fond que par la forme : un unique escabeau devient tour à tour une montagne, une rampe de lancement, un cumulonimbus calvus 747.

La durée de 35 minutes permet de donner jusqu'à deux représentations dans une même journée.

Ce format est adapté aux enfants qui, grâce aux différents niveaux de lectures, pourront échanger avec les adultes à l'issue de la représentation.

Contact diffusion

Chloé Temey

06 77 01 37 46 - cie.lasauvage@gmail.com

La Sauvage

13 rue Royet 42000 Saint-Étienne

<https://www.cielasauvage.com/>



BALTHAZAR LE TÊTARD – Vous êtes des milliards à débouler chaque jour ! Vous allez nous faire déborder, on n’aura bientôt plus d’espace, on était bien tranquilles ici avant que vous arriviez par vagues là, faudrait vous renvoyer par canadais c’est moi qui te le dis.

AÏGA – Pardon ?!

BALTHAZAR – Bah oui ! Depuis que le soleil il tape plus fort, vous autres là du glacier vous traversez les frontières pour venir squatter notre joli lac, profiter des petites paillettes de mica qui brillent au fond, des petites algues filtrantes, de la vase toute douce, mais première info : on peut pas accueillir toute la misère du monde nous, d’accord ?

AÏGA – Mais, j’ai pas choisi de venir ici moi ! J’étais très bien sur mon glacier, et si le soleil avait pas tapé aussi fort j’y serais encore j’t signale ! Je serais pas ici, forcée d’écouter tes horreurs... Je t’ai fait du mal moi peut-être ?

BALTHAZAR – Euh... non.

AÏGA – Bah alors.

BALTHAZAR – C’est ce qu’on m’a raconté c’est tout, alors j’imagine que ça doit être vrai.

AÏGA – Mais qui est-ce qui t’a raconté ça ?

BALTHAZAR – C’est le vieux crapaud borgne et ses grenouilles, elles chantent ça à longueur de journée.

AÏGA – Mais pour le moment tout va bien non ? Et j’ai l’impression qu’il y a de l’espace pour tout le monde ici.

BALTHAZAR – ...C’est vrai qu’on est plus très nombreux. Mes frères et sœurs ont disparu avec le gros soleil des dernières semaines. Pour tenir le coup, j’ai réussi à me cacher dans la vase grâce à la couleuvre qui y avait fait un trou, mais quand je suis ressorti y avait plus personne. Ma maman me disait qu’avant, il y avait plein de monde ici : des algues, des poissons, des insectes, des nénuphars et même des écrevisses ! Mais qu’à cause du capitalisme néolibéral extractiviste, le soleil il tape de plus en plus fort et ça a fait disparaître plein de choses. Et moi je veux pas disparaître, je veux rester ici et je veux pas que le lac déborde !

AÏGA – Et moi j’veux retourner sur mon glacier, alors je fais comment ?

BALTHAZAR – Impossible de faire demi-tour ! Pour toi, minuscule goutte d’eau, un seul chemin possible : la rivière toute sale, puis le fleuve immense avec ses mille dangers, et enfin le gulo-océan. Et là-bas, si tu as de la chance, tu verras la Vieille Sage.

LA COMPAGNIE



La compagnie théâtrale *La Sauvage* a été fondée en 2016 par trois comédien.ne.s et metteur.euse.s en scène : Hélène Bertrand, Erwann Mozet et Lorine Wolff.

La Sauvage, c'est un clin d'œil à la mauvaise herbe, une jeune pousse qui nous encourage à sortir des sentiers battus et à explorer des champs inconnus. Elle donne à voir ce qui démange, ce qui dérange.

La Sauvage œuvre à la création de fictions contemporaines et axe son travail autour d'écritures de plateau et de textes contemporains sur des sujets intimes et actuels, qui lui sont essentiels.

La compagnie a à cœur de proposer des spectacles transgénérationnels afin de rendre ses lettres de noblesse au spectacle vivant, car ces formes incitent les générations à discuter entre elles, et apprennent ainsi les unes des autres.

Renseignements administratifs :

La Sauvage
13, rue Royet
42000 Saint-Étienne
SIRET : 824 424 790 00023
APE : 9001Z
Licence entrepreneur de spectacles :
PLATESV-R-2020-010723 (09/11/2020)
Non-assujettie à la TVA

Diffusion :

Chloé Temey
06 77 01 37 46 – cie.lasauvage@gmail.com

Site : <http://www.cielasauvage.com/>

FB : <https://www.facebook.com/compagnielasauvage/>

Insta : https://www.instagram.com/la_sauvage_cie/

L'ÉQUIPE



LORINE WOLFF
Écriture, mise en scène, jeu

Jeu //

CHANTIER ! / Les Urbaindigènes
Farces de Molière / Cie Parole en Acte
Le Bal des Disparu.e.s / La Grenade
Eugénie Grandet / m.e.s C. de La Guillonnière
Noces d'Enfants / m.e.s Hélène Bertrand
Caprices / m.e.s collective / La Sauvage
Horace / Hémistiche & Dièrèse / Cie T. Visonneau
Les Cages / m.e.s Gloria Paris

Collaboration artistique //

Aurores / m.e.s Erwann Mozet / La Sauvage
Au bois d'nos cœurs / La Piste aux 4 chansons
Hémistiche & Dièrèse / Cie Thomas Visonneau

Formation //

CRR de Lyon - danse contemporaine (2011-2013)
ENM de Villeurbanne - danse, violoncelle, chant
(2011-2013)
Académie de l'Union (2013-2016)
CRR de Saint-Étienne - violoncelle (depuis 2022)

ERWANN MOZET
Écriture, mise en scène, jeu

Jeu //

Caprices / m.e.s collective / La Sauvage
Noces d'Enfants / m.e.s H. Bertrand / La Sauvage
Eugénie Grandet / m.e.s C. de la Guillonnière
Horace / Hémistiche & Dièrèse / Cie T. Visonneau
Les ennemis publics / m.e.s T. Resendes /
Collectif Satori
BEAUB / m.e.s collective / Cie Construire un Feu

Collaboration artistique //

Noces d'Enfants et R.H. le dégénéré / m.e.s
Hélène Bertrand
Horace et Hémistiche & Dièrèse / m.e.s Thomas
Visonneau
Le Météore / m.e.s Guillaume Delalandre / Collectif
Zavtra

Formation //

CRR de Rennes (2007-2012)
Académie de l'Union (2013-2016)

CONDITIONS FINANCIÈRES

CESSION

Prix du spectacle : **930€ TCC**

Deux représentations par jour maximum.

Nous proposons un tarif dégressif en cas de représentations en série.

Les droits d'auteur.ice.s SACD sont à la charge de l'organisateur et ne sont pas compris dans le budget de cession.

TVA non applicable art. 293 B du CGI

DÉFRAIEMENTS

Hébergement et repas :

- soit 2 défraiements journaliers à 112,90€ (tarif selon la convention collective nationale des entreprises artistiques et culturelles)
- soit hébergement (sur la base de 2 chambres simples - ou à défaut 1 chambre twin avec douche ou baignoire) et 2 repas pour 2 personnes.

Transport :

Équipe artistique et décor : 0,35€/km au départ de Saint-Étienne (42)

FICHE TECHNIQUE

Spectacle tout public, dès 6 ans

Durée de montage : 2h

Durée du spectacle : 35 min

Durée de démontage : 30 min

Possible de jouer en intérieur ou en extérieur.

En intérieur, hauteur sous plafond minimale : 3,30m

Espace scénique minimum : 6m x 6m

Une scène n'est pas indispensable.

Prévoir une planche et un fer à repasser à disposition pour l'équipe.

Lumière : Lumière naturelle et/ou éclairage simple (services possibles).

Son : Pas de sonorisation.

Contact régisseuse : Lorine Wolff - 06 50 73 76 69

LA SAUVAGE



13, rue Royet
42000 Saint-Étienne
Site : <http://www.cielasauvage.com/>
FB : <https://www.facebook.com/compagnielasauvage/>
Insta : https://www.instagram.com/la_sauvage_cie/

Contact diffusion
Chloé Temey
06 77 01 37 46
cie.lasauvage@gmail.com